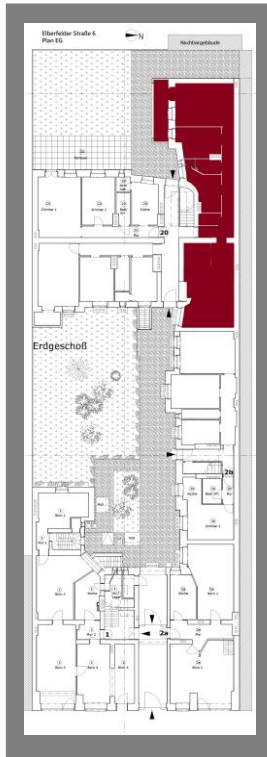


Elberfelder Str. 6 | WE19 | Erdgeschoss Seitenflügel 2 | 92,06m²

vermietet



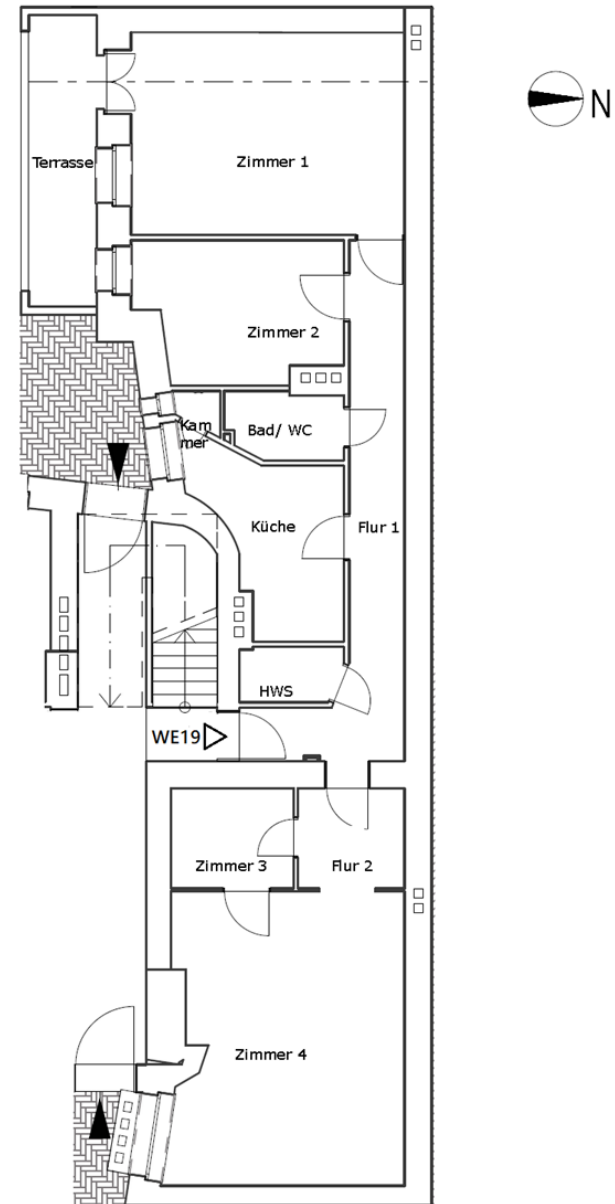
ALLGEMEINE HINWEISE

Die Grundrisszeichnungen und Flächen wurden auf der Basis eines Aufmaßes aus dem Jahr 2020 erstellt und berechnet. Eventuelle Abweichungen zu den Flächenangaben in Altmietverträgen sind möglich.

Die Terrassen und Balkone sind zu 50 % in die Wohnflächen eingerechnet.

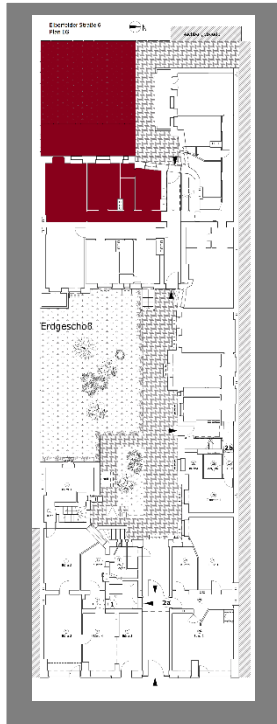
Alle Angaben und Unterlagen wurden uns vom Eigentümer überlassen.

Die Werde Eigentümer GmbH übernimmt für diese keine Garantie und keine Haftung.



Elberfelder Str. 6 | WE20 | Erdgeschoss Gartenhaus hinten | 73,10m² plus Gartenbenutzung

vermietet



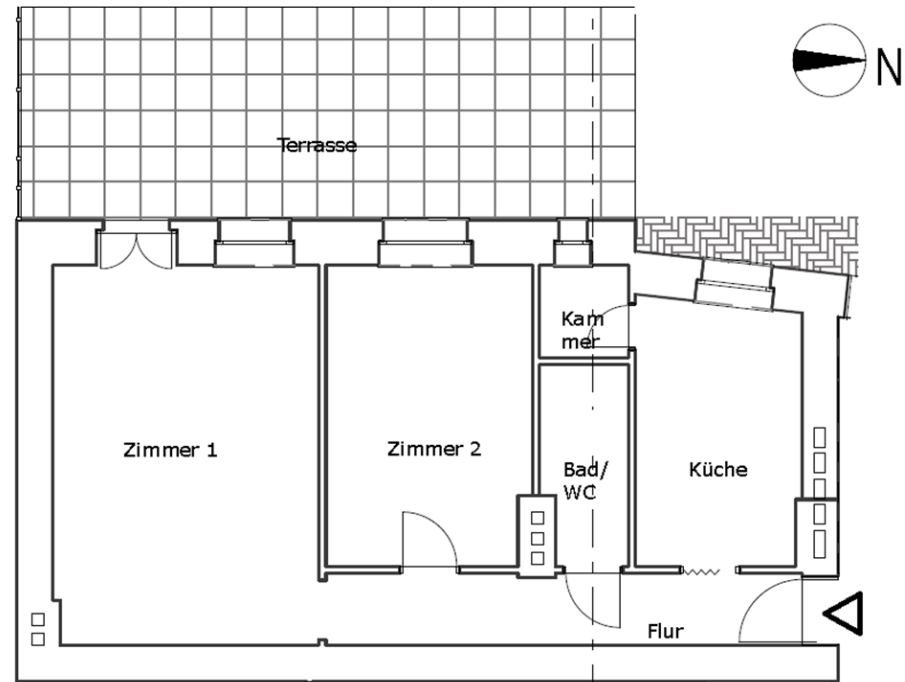
ALLGEMEINE HINWEISE

Die Grundrisszeichnungen und Flächen wurden auf der Basis eines Aufmaßes aus dem Jahr 2009 erstellt und berechnet. Eventuelle Abweichungen zu den Flächenangaben in Altmietverträgen sind möglich.

Die Terrassen und Balkone sind zu 50 % in die Wohnflächen eingerechnet.

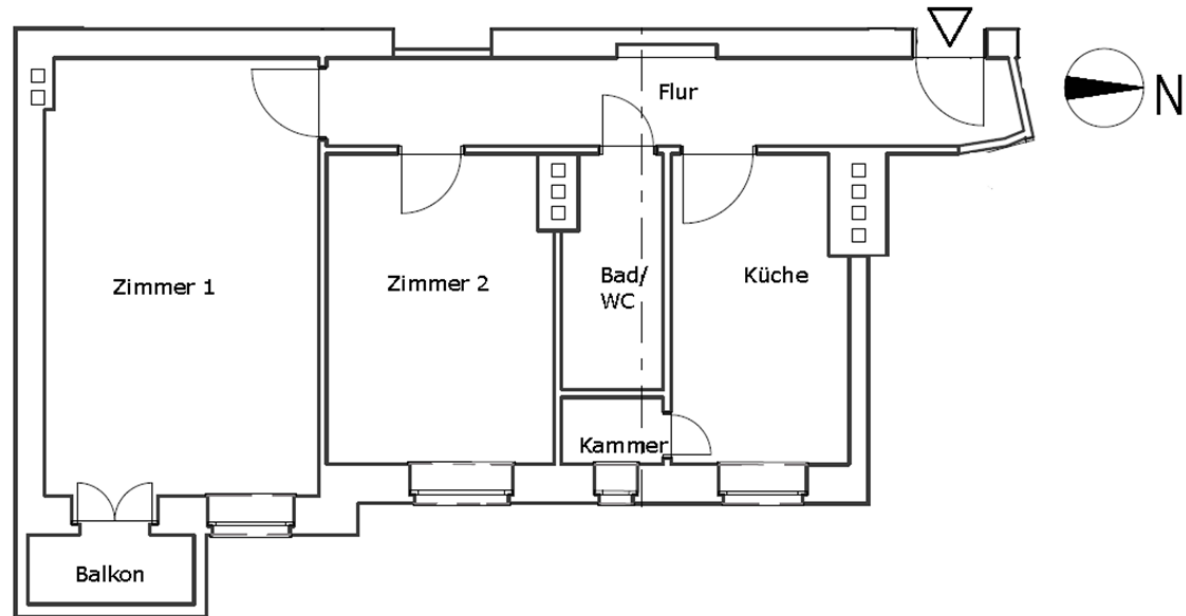
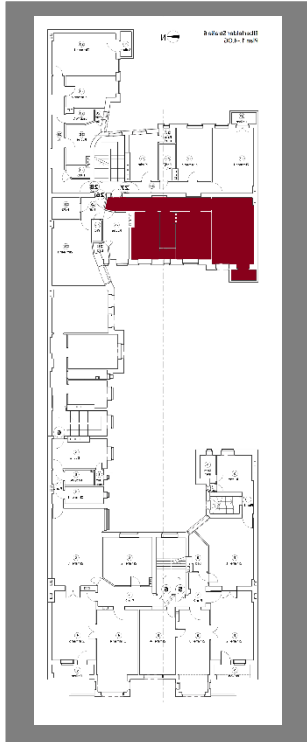
Alle Angaben und Unterlagen wurden uns vom Eigentümer überlassen.

Die Werde Eigentümer GmbH übernimmt für diese keine Garantie und keine Haftung.



Elberfelder Str. 6 | WE25 | 2. Obergeschoss Gartenhaus | 60,07m²

z.Z. nicht im Verkauf



ALLGEMEINE HINWEISE

Die Grundrisszeichnungen und Flächen wurden auf der Basis eines Aufmaßes aus dem Jahr 2009 erstellt und berechnet. Eventuelle Abweichungen zu den Flächenangaben in Altmietverträgen sind möglich.

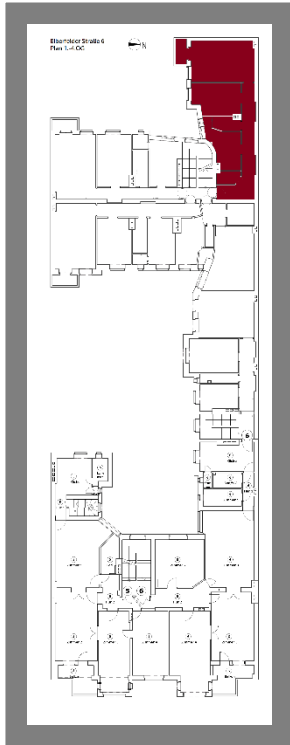
Die Terrassen und Balkone sind zu 50 % in die Wohnflächen eingerechnet.

Alle Angaben und Unterlagen wurden uns vom Eigentümer überlassen.

Die Werde Eigentümer GmbH übernimmt für diese keine Garantie und keine Haftung.

Elberfelder Str.6 | WE28 | 2. Obergeschoss Gartenhaus | 61,22m²

z.Z. nicht im Verkauf



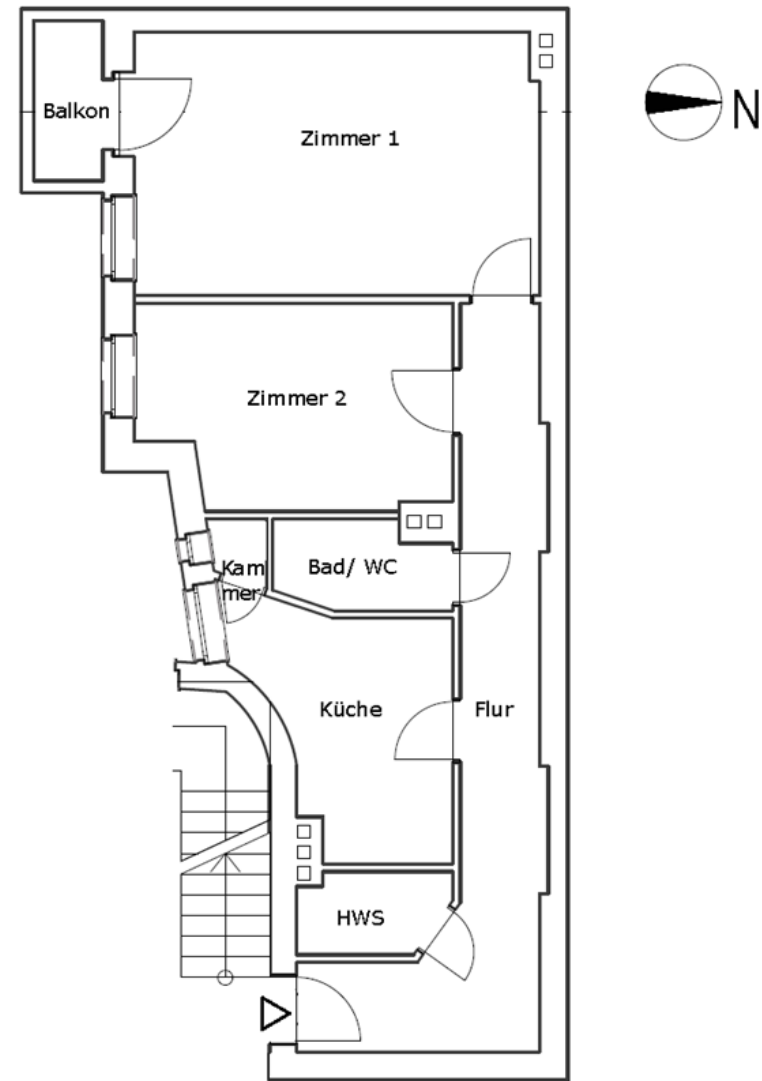
ALLGEMEINE HINWEISE

Die Grundrisszeichnungen und Flächen wurden auf der Basis eines Aufmaßes aus dem Jahr 2009 erstellt und berechnet. Eventuelle Abweichungen zu den Flächenangaben in Altmietverträgen sind möglich.

Die Terrassen und Balkone sind zu 50 % in die Wohnflächen eingerechnet.

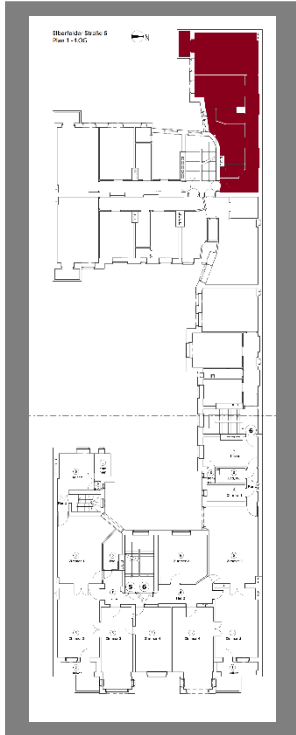
Alle Angaben und Unterlagen wurden uns vom Eigentümer überlassen.

Die Werde Eigentümer GmbH übernimmt für diese keine Garantie und keine Haftung.



Elberfelder Str. 6 | WE32 | 3. Obergeschoss Gartenhaus | 61,35m²

vermietet



ALLGEMEINE HINWEISE

Die Grundrisszeichnungen und Flächen wurden auf der Basis eines Aufmaßes aus dem Jahr 2009 erstellt und berechnet. Eventuelle Abweichungen zu den Flächenangaben in Altmietverträgen sind möglich.

Die Terrassen und Balkone sind zu 50 % in die Wohnflächen eingerechnet.

Alle Angaben und Unterlagen wurden uns vom Eigentümer überlassen.

Die Werde Eigentümer GmbH übernimmt für diese keine Garantie und keine Haftung.

